

CLA RACING GEAR COLLECTION



COMPETITION LICENSE A

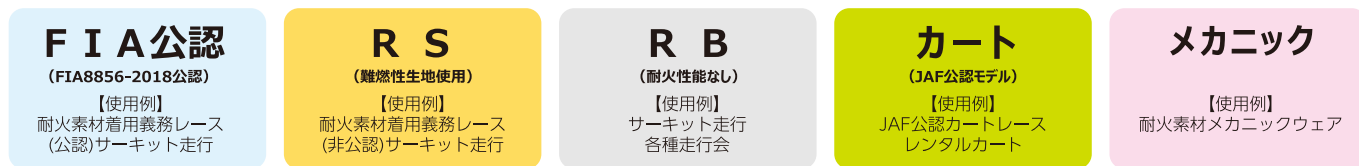
2024

カタログ No.M-003

<オーダースーツの基本的な流れ>

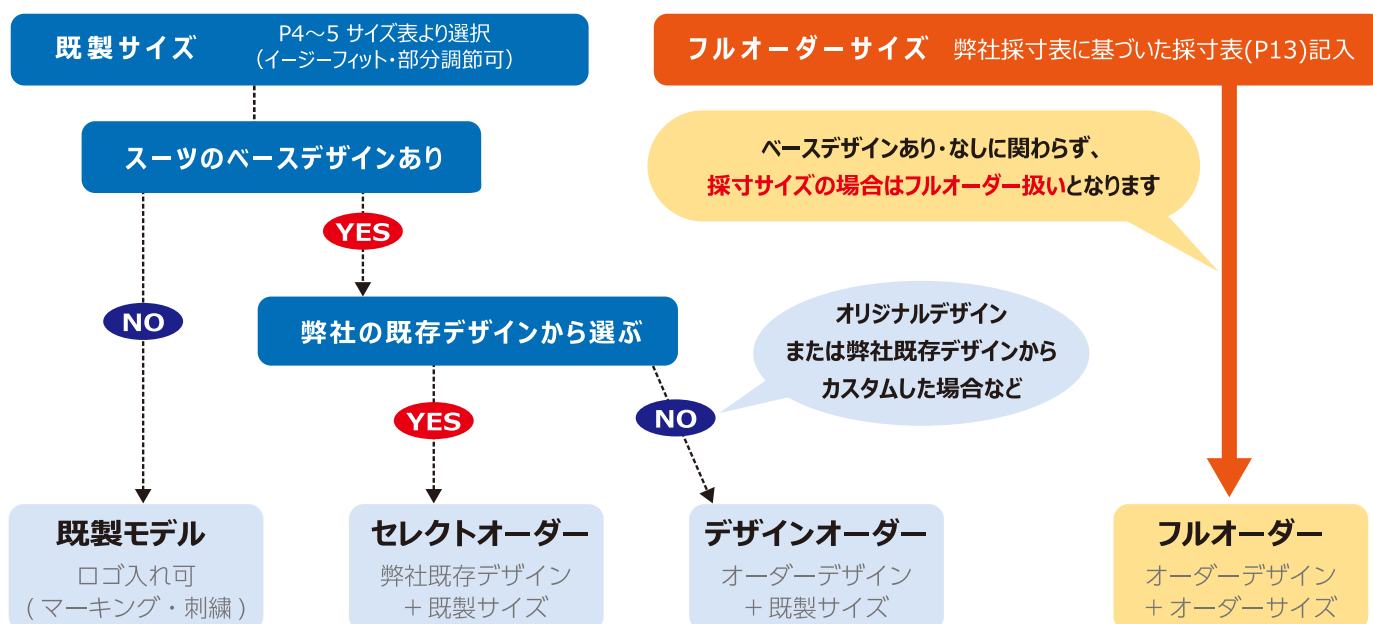
1. スーツのモデルを決める

出場予定のレース、イベント、走行会、サーキット等のレギュレーションを確認し、スーツのモデルを選びます。



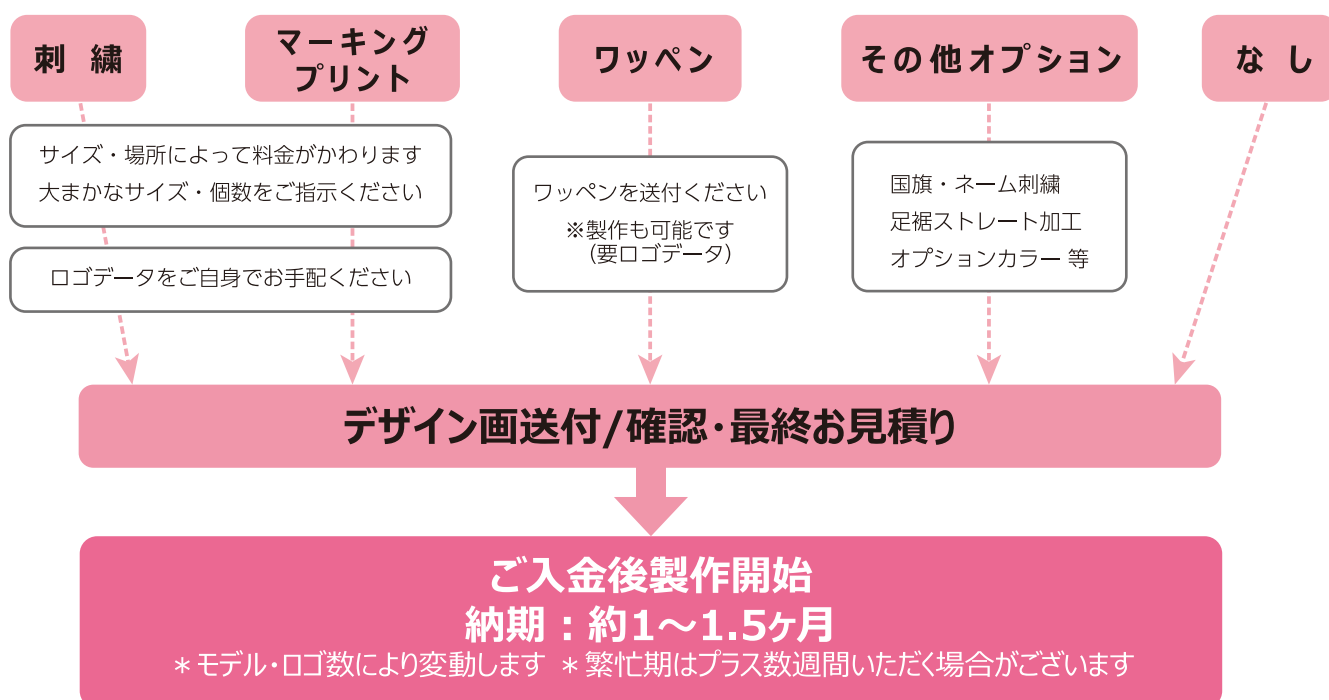
***注意**
各カテゴリの使用例につきまちはあくまで参考例です。参加されますレースやサーキットにより条件が異なりますので必ず主催者様側に確認をお取りいただきお選びください。

2. スーツのオーダー方法を検討する



モデル・オーダー方法が決まりますと、価格表 (P11) よりスーツのベース価格**概算見積**が可能です。
次ページの<スーツデザイン>の特徴をご確認ください。

3. ロゴ・その他オプション等を決める



<スーツデザイン> CLA では 4 パターンのオーダー方法がございます。

★ 既製モデル (無地) 無地スーツ + 既製サイズ

それぞれのモデルにより基本カラーが異なります。
基本カラー以外がご希望の場合はオプションカラー料金がかかります。
サイズは P4~5 のサイズリストよりお選び下さい。
ロゴ入れ、イージーフィットサイズ・部分調節・足裾ストレート加工等の
オプション利用が可能です。



既製品 + マーキングオプション例

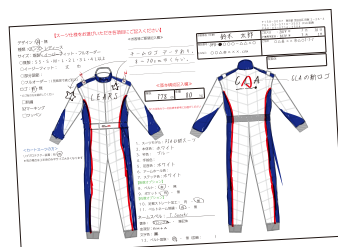
★ セレクトオーダー 既存デザイン + 既製サイズ

弊社ウェブサイトの **セレクトオーダー用デザイン (No.S-*)** から、ベースデザインと配色を選びます。
製作モデルに設定された基本カラー、オプションカラーの全てから配色を選べます。
プリントタイプのスーツは生地リストにないカラーもご指定いただけます。
お気軽にお問合せください。
サイズは P4~5 のサイズリストよりお選び下さい。
ロゴ入れ、イージーフィットサイズ・部分調節・足裾ストレート加工等のオプション利用が可能です。
※配色バランスは変更できません。変更する場合はデザインオーダー扱いとなります。
※ベースデザインの一部を変更する場合はデザインオーダー扱いとなりますのでご注意ください。



★ デザインオーダー オーダーデザイン + 既製サイズ

ご希望に合わせたデザインでお作りします。
デザインデータ、ラフ画 (手描き可) を提供していただくか、デザインオーダー向けデザイン、セレクト
オーダー用デザインのアレンジ、また参考写真や希望カラーをヒアリングしてデザインをご提案すること
も可能です。
サイズは P4 ~ 5 のサイズリストよりお選び下さい。
ロゴ入れ、イージーフィットサイズ・部分調節・足裾ストレート加工等のオプション利用が可能です。



★ フルオーダー オーダーデザイン + オーダーサイズ

ご希望に合わせたデザイン、採寸したサイズでお作りします。
無地、セレクトオーダーデザインの場合でも採寸サイズの場合はフルオーダー扱いとなります。
ロゴ入れ、足裾ストレート加工等のオプション利用が可能です。
ご来社が難しい場合は採寸のポイント (P12) をよくお読みいただき、弊社採寸表 (P13) に基づいた採寸
をご自身でお願いいたします。

<メンズサイズ表>

既製サイズ～イージーフィットサイズ

2007年より開始し多くのお客様から好評をいただきましたイージーフィットサイズ。

 ⇒既製サイズ

S～4Lの丈と幅を自由に組み合わせてお客様に、よりフィットしたサイズをお選びいただいております。

 ⇒イージーフィットサイズ

(3L以上は+オプション料金、5L以上はフルオーダー扱いとなります)

標準・イージーフィットサイズ *ウエストはおへそライン *裾丈 = 後首付根中心から肩、肘を通り手首まで *股下 = 股下から床まで (ヌード寸法/単位: cm)

丈/巾	身長 (cm)	体重 (kg)	バスト	ウエスト	ヒップ	肩巾	裾丈	股下
S (標準)	160 ~ 165	55 ~ 60	84 ~ 88	70 ~ 74	84 ~ 88	45 ~ 47	74 ~ 78	71 ~ 75
S丈/M巾		60 ~ 65	88 ~ 93	74 ~ 79	88 ~ 93	47 ~ 49		
S丈/L巾		65 ~ 70	93 ~ 97	79 ~ 83	93 ~ 97	49 ~ 51		

丈/巾	身長 (cm)	体重 (kg)	バスト	ウエスト	ヒップ	肩巾	裾丈	股下
M丈/S巾	165 ~ 170	55 ~ 60	84 ~ 88	70 ~ 74	84 ~ 88	45 ~ 47	78 ~ 81	75 ~ 78
M (標準)		60 ~ 65	88 ~ 93	74 ~ 79	88 ~ 93	47 ~ 49		
M丈/L巾		65 ~ 70	93 ~ 97	79 ~ 83	93 ~ 97	49 ~ 51		
M丈/2L巾		70 ~ 75	97 ~ 101	83 ~ 87	97 ~ 101	51 ~ 53		
M丈/3L巾		75 ~ 80	101 ~ 105	87 ~ 91	101 ~ 105	53 ~ 55		
M丈/4L巾		80 ~ 85	105 ~ 109	91 ~ 95	105 ~ 109	55 ~ 57		

丈/巾	身長 (cm)	体重 (kg)	バスト	ウエスト	ヒップ	肩巾	裾丈	股下
L丈/S巾	170 ~ 175	55 ~ 60	84 ~ 88	70 ~ 74	84 ~ 88	45 ~ 47	81 ~ 84	78 ~ 81
L丈/M巾		60 ~ 65	88 ~ 93	74 ~ 79	88 ~ 93	47 ~ 49		
L (標準)		65 ~ 70	93 ~ 97	79 ~ 83	93 ~ 97	49 ~ 51		
L丈/2L巾		70 ~ 75	97 ~ 101	83 ~ 87	97 ~ 101	51 ~ 53		
L丈/3L巾		75 ~ 80	101 ~ 105	87 ~ 91	101 ~ 105	53 ~ 55		
L丈/4L巾		80 ~ 85	105 ~ 109	91 ~ 95	105 ~ 109	55 ~ 57		

丈/巾	身長 (cm)	体重 (kg)	バスト	ウエスト	ヒップ	肩巾	裾丈	股下
2L丈/M巾	175 ~ 180	60 ~ 65	88 ~ 93	74 ~ 79	88 ~ 93	47 ~ 49	84 ~ 87	81 ~ 84
2L丈/L巾		65 ~ 70	93 ~ 97	79 ~ 83	93 ~ 97	49 ~ 51		
2L (標準)		70 ~ 75	97 ~ 101	83 ~ 87	97 ~ 101	51 ~ 53		
2L丈/3L巾		75 ~ 80	101 ~ 105	87 ~ 91	101 ~ 105	53 ~ 55		
2L丈/4L巾		80 ~ 85	105 ~ 109	91 ~ 95	105 ~ 109	55 ~ 57		

丈/巾	身長 (cm)	体重 (kg)	バスト	ウエスト	ヒップ	肩巾	裾丈	股下
3L丈/L巾	180 ~ 185	65 ~ 70	93 ~ 97	79 ~ 83	93 ~ 97	49 ~ 51	87 ~ 91	84 ~ 87
3L丈/2L巾		70 ~ 75	97 ~ 101	83 ~ 87	97 ~ 101	51 ~ 53		
3L (標準)		75 ~ 80	101 ~ 105	87 ~ 91	101 ~ 105	53 ~ 55		
3L丈/4L巾		80 ~ 85	105 ~ 109	91 ~ 95	105 ~ 109	55 ~ 57		

*赤文字部分のサイズはオプション料金が発生いたします (+ ¥3,300 ~)
 *カートスーツ: リブプロテクター装着を想定し、出来上がりは上半身1サイズUPになります。詳しくはお問合せください。
 *表にないサイズでも製作は可能です (ただし5L以上はフルオーダー扱いとなります)

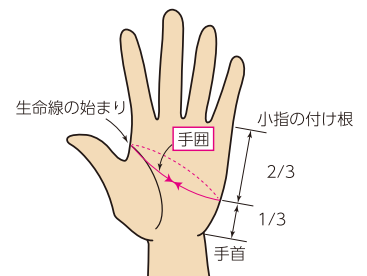
<ジュニアサイズ表>

(ヌード寸法/単位: cm)

サイズ	110cm	120cm	130cm	140cm	150cm
身長	105-115	115-125	125-135	135-145	145-155
バスト	53-59	57-63	61-67	65-67	70-78
ウエスト	45-55	51-57	53-59	54-62	58-66
ヒップ	58-66	62-70	66-74	70-78	76-84
参考年齢	4 ~ 5才	6 ~ 7才	8 ~ 9才	10 ~ 11才	12 ~ 13才

【グローブサイズ】

サイズ	手 囲
2L	265~275mm
L	245~265mm
M	225~245mm
S	205~225mm
2S	185~195mm
3S	175~185mm
4S	165~175mm



日本手袋工業組合の基準に基づいて生産しております。日本の標準的なサイズでお選びください。

【フェイスマスクサイズ】

全モデルフリーサイズとなっております。(日本製ヘルメットのM～Lサイズ相当)

【ブーツサイズ】

日本製ですので通常お履きになっている靴サイズでお選びください。巾はレーシングシューズとしては広めの設定です。

*足巾 (ワイズ): 3E

足型や着用感の好みにより個人差が出ますので、ご購入前に試着されることを強くお勧めいたします。

<レディースサイズ表>

既製サイズ～イージーフィットサイズ

メンズスーツの機能性はそのままに、女性パタンナーが考案した女性のための専用サイズです。

肩幅・ウエスト・ヒップラインなど女性の体に合わせた設定となっております。

既製サイズに加え SS～4Lの丈と幅を組み合わせたイージーフィットサイズも好評です。

 ⇒既製サイズ

 ⇒イージーフィットサイズ

標準・イージーフィットサイズ

*レディースのウエストは一番細い箇所です。

* 裱丈 = 後首付根中心から肩、肘を通り手首まで * 股下 = 股下から床まで

(ヌード寸法/単位: cm)

丈/巾	身長 (cm)	体重 (kg)	バスト (A)	ウエスト (B)	ヒップ (C)	肩巾 (D)	裱丈 (E)	股下 (F)
SS (5号)	145 ~ 151	37 ~ 42	75 ~ 79	56 ~ 60	83 ~ 87	35 ~ 37	66 ~ 69	64 ~ 67
SS丈/S巾		42 ~ 47	78 ~ 82	59 ~ 63	86 ~ 90	36 ~ 38		
SS丈/M巾		47 ~ 52	81 ~ 85	62 ~ 66	89 ~ 93	37 ~ 39		
SS丈/L巾		52 ~ 57	84 ~ 88	65 ~ 69	92 ~ 96	38 ~ 40		

丈/巾	身長 (cm)	体重 (kg)	バスト (A)	ウエスト (B)	ヒップ (C)	肩巾 (D)	裱丈 (E)	股下 (F)
S丈/SS巾	152 ~ 158	37 ~ 42	75 ~ 79	56 ~ 60	83 ~ 87	35 ~ 37	69 ~ 72	67 ~ 71
S (7号)		42 ~ 47	78 ~ 82	59 ~ 63	86 ~ 90	36 ~ 38		
S丈/M巾		47 ~ 52	81 ~ 85	62 ~ 66	89 ~ 93	37 ~ 39		
S丈/L巾		52 ~ 57	84 ~ 88	65 ~ 69	92 ~ 96	38 ~ 40		
S丈/2L巾		57 ~ 62	87 ~ 91	68 ~ 72	95 ~ 99	40 ~ 42		

丈/巾	身長 (cm)	体重 (kg)	バスト (A)	ウエスト (B)	ヒップ (C)	肩巾 (D)	裱丈 (E)	股下 (F)
M丈/SS巾	157 ~ 163	37 ~ 42	75 ~ 79	56 ~ 60	83 ~ 87	35 ~ 37	71 ~ 74	71 ~ 75
M丈/S巾		42 ~ 47	78 ~ 82	59 ~ 63	86 ~ 90	36 ~ 38		
M (9号)		47 ~ 52	81 ~ 85	62 ~ 66	89 ~ 93	37 ~ 39		
M丈/L巾		52 ~ 57	84 ~ 88	65 ~ 69	92 ~ 96	38 ~ 40		
M丈/2L巾		57 ~ 62	87 ~ 91	68 ~ 72	95 ~ 99	40 ~ 42		
M丈/3L巾		62 ~ 67	90 ~ 94	71 ~ 75	98 ~ 101	42 ~ 44		

丈/巾	身長 (cm)	体重 (kg)	バスト (A)	ウエスト (B)	ヒップ (C)	肩巾 (D)	裱丈 (E)	股下 (F)
L丈/S巾	162 ~ 168	42 ~ 47	78 ~ 82	59 ~ 63	86 ~ 90	36 ~ 38	74 ~ 77	75 ~ 78
L丈/M巾		47 ~ 52	81 ~ 85	62 ~ 66	89 ~ 93	37 ~ 39		
L (11号)		52 ~ 57	84 ~ 88	65 ~ 69	92 ~ 96	38 ~ 40		
L丈/2L巾		57 ~ 62	87 ~ 91	68 ~ 72	95 ~ 99	40 ~ 42		
L丈/3L巾		62 ~ 67	90 ~ 94	71 ~ 75	98 ~ 101	42 ~ 44		

丈/巾	身長 (cm)	体重 (kg)	バスト (A)	ウエスト (B)	ヒップ (C)	肩巾 (D)	裱丈 (E)	股下 (F)
2L丈/M巾	167 ~ 173	47 ~ 52	81 ~ 85	62 ~ 66	89 ~ 93	37 ~ 39	77 ~ 80	78 ~ 81
2L丈/L巾		52 ~ 57	84 ~ 88	65 ~ 69	92 ~ 96	38 ~ 40		
2L (13号)		57 ~ 62	87 ~ 91	68 ~ 72	95 ~ 99	40 ~ 42		
2L丈/3L巾		62 ~ 67	90 ~ 94	71 ~ 75	98 ~ 101	42 ~ 44		

* 赤字部分のサイズは別途オプション料金が発生いたします (+ ¥3,300 ~)

* カートスーツ: リブプロテクター装着を想定し、出来上がりは上半身1サイズUPになります。詳しくはお問合せください。

* 表にないサイズでも製作は可能です (ただし5L以上はフルオーダー扱いとなります)

クレディ・ラフィネ

Clady Raffine

女性の目線で作った女性のための専用スーツ
すべての女性ドライバーが輝くために“機能的に、且つ美しく”
サイズのご相談などお気軽にお問い合わせください
女性スタッフがご対応いたします

メンズ・レディース 試着サンプルレンタルサービス

レアーズではご試着サンプルのレンタルを承っております。遠方にお住まいの場合もCLAの既製サイズ着用感をお試しいただけます。
※レンタルは無料ですが、返送に掛かる送料のみお客様にご負担いただいております。

スーツ製作のご依頼・試着サンプルのご依頼・その他ご不明な点はCLAサイトのお問い合わせフォームよりお気軽にお問い合わせください。

CLA ホームページ <https://www.lears.jp/cla/> ✉ cla@lears.jp

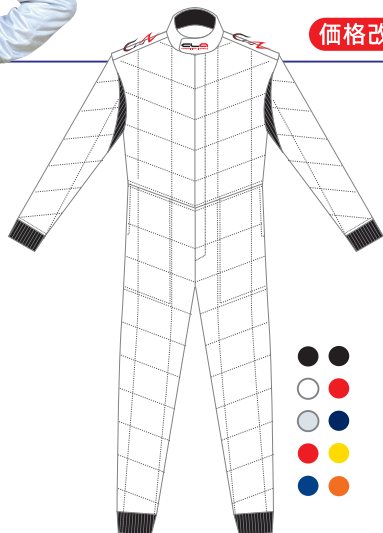




MANUFACTURER: LEARS
MODEL: PROMINENT A
HOM. NO: DC.236.22-O
FIA STANDARD: 8856-2018

FIA8856-2018 公認 PROMINENT A (プロミネント エー)

PROMINENT...卓越した、傑出した、重要な、有名な



価格改定 PROMINENT A / 布帛

布帛生地を使用した張りのあるルックス。デザインオーダー・フルオーダーでは豊富なカラーバリエーションによりデザインの幅が広がります。一番人気のモデルです。

表 地: NOMEX®
中間層: NOMEX®
裏 地: NOMEX®

既製タイプ	¥165,000 ~
セレクトオーダー	¥187,000 ~
デザインオーダー	¥203,500 ~
フルオーダー	¥236,500 ~



セレクトオーダー No.S-21 製作例 / 布帛モデル

価格改定 PROMINENT A / ニット

世界でも数少ない NOMEX® ニット製のスーツ。スーツ全体が伸縮するのでドライビングの邪魔をしません。優れた通気性で熱がこもらず快適な着心地です。メーカー系テストドライバー用スーツとしても採用されています。

表 地: NOMEX®
中間層: NOMEX®
裏 地: NOMEX®

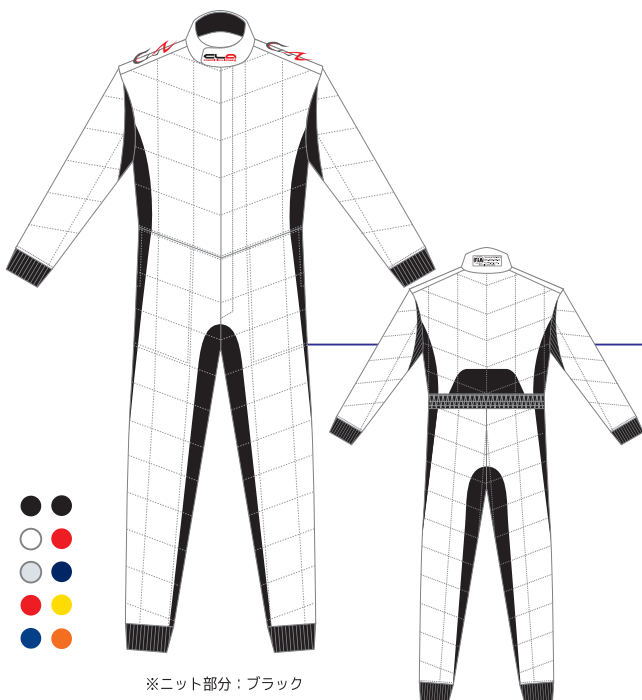
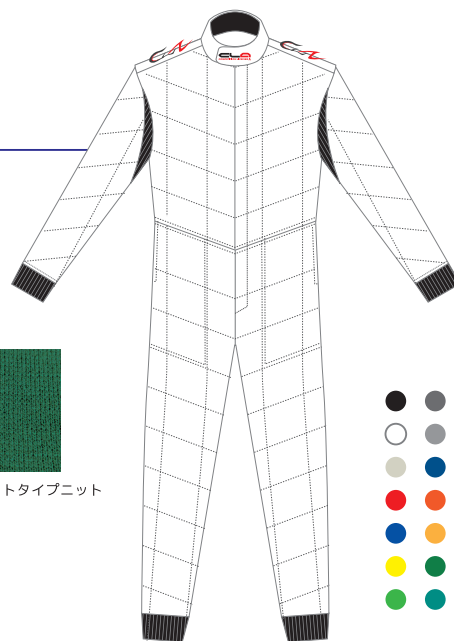
既製タイプ	¥187,000 ~
セレクトオーダー	¥209,000 ~
デザインオーダー	¥225,500 ~
フルオーダー	¥258,500 ~



ベース生地: 高透気性ニット



ベース生地: スウェットタイプニット



価格改定 PROMINENT A / ハイブリッド

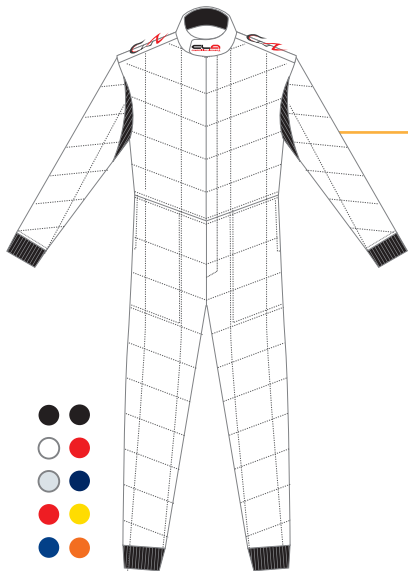
張りのある布帛生地と、通気性・柔軟性に優れたニットを使ったハイブリッドタイプ。着心地とルックスの良さを兼ね備えたモデルです。デザイン上、セレクトオーダーには対応していません。

表 地: NOMEX®
中間層: NOMEX®
裏 地: NOMEX®

既製タイプ	¥209,000 ~
デザインオーダー	¥236,500 ~
フルオーダー	¥269,500 ~



※ニット部分: ブラック



RENEWAL RS- ダブル / 布帛

布帛 NOMEX® 生地を使用したモデル。
表地はカラーバリエーションも豊富なシャイニング生地、または張りのあるマット生地をお選びいただけます。
ベースデザインがプロミネント A と同じ型にリニューアルしました。

既製タイプ	¥ 99,000 ~
セレクトオーダー	¥ 121,000 ~
デザインオーダー	¥ 143,000 ~
フルオーダー	¥ 165,500 ~

表地：NOMEX®
裏地：ポリエステル（吸水速乾メッシュ）



セレクトオーダー No.S-09 製作例 /RS- ダブル布帛モデル

RENEWAL RS- ダブル / ニット

表に NOMEX® ニットを使用したスーツ。
柔軟性と通気性に優れた快適なモデル。
同じくベースデザインはプロミネント A と同じセットインスリーブ型にリニューアルしました。

既製タイプ	¥ 110,000 ~
セレクトオーダー	¥ 132,000 ~
デザインオーダー	¥ 154,000 ~
フルオーダー	¥ 176,000 ~

表地：NOMEX®
裏地：ポリエステル（吸水速乾メッシュ）

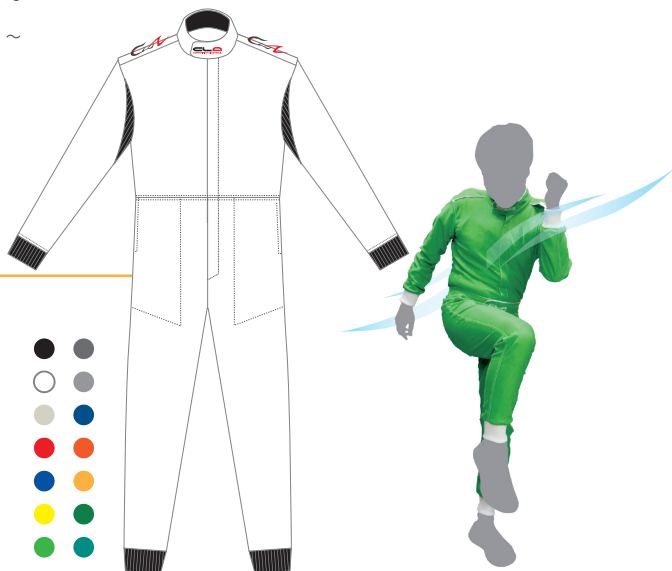


RENEWAL RS- シングル / 布帛

裏地のないシングルレイヤーの NOMEX® 製レーシングスーツ。
メカニックスーツとしての利用実績も。
ベースデザインはステッチの無いシンプルな型になりました。

既製タイプ	¥ 84,700 ~
セレクトオーダー	¥ 106,700 ~
デザインオーダー	¥ 128,700 ~
フルオーダー	¥ 150,700 ~

表地：NOMEX® 裏地：なし



RENEWAL RS- シングル / ニット (COOL)

通気性と伸縮性のあるシングルレイヤースーツ。2種類のニットがあり、通常のニットと、より通気性の高い RS-COOL からお選びいただけます。
ベースデザインはステッチの無いシンプルな型になりました。
夏におすすめの1着。

既製タイプ	¥ 95,700 ~
セレクトオーダー	¥ 117,700 ~
デザインオーダー	¥ 139,700 ~
フルオーダー	¥ 161,700 ~

表地：NOMEX®
裏地：なし

RS-COOL は通気性が高く涼しいスーツモデルです

※1 レイヤーモデルで淡色の場合、下着等が透けることがあります。淡色の場合はレーシングアンダーウェアの着用がおすすめです。

裏地には通気性に優れたメッシュ素材を使用し、汗をかいてもしなやかな着心地と速乾性。
肘・膝・肩の要所を耐摩耗性に優れたアラミド® ニットパッドでしっかりガード。



ベースデザイン

FULLCOLOR

価格改定 LE-540P 表地：ポリエステルツイル 裏地：ポリエステル（吸水速乾メッシュ）

フルカラープリントのレーシングカートスーツ。
V ステッチがないデザインなのでプリントが映えます。
データ (AI、EPS、編集可能 PDF 等) ご提供のロゴプリント代が無料なので
スポンサーロゴの多い方にもおススメです。

セレクトオーダー ¥75,900~
デザインオーダー ¥95,700~
フルオーダー ¥115,500~

※フルカラープリントスーツは生地見本にない色もご指定いただけます。
※デザインオーダー・フルオーダーではグラデーションや総柄も指定いただけます。



セレクトオーダー No.S-13 製作例 /LE-540P

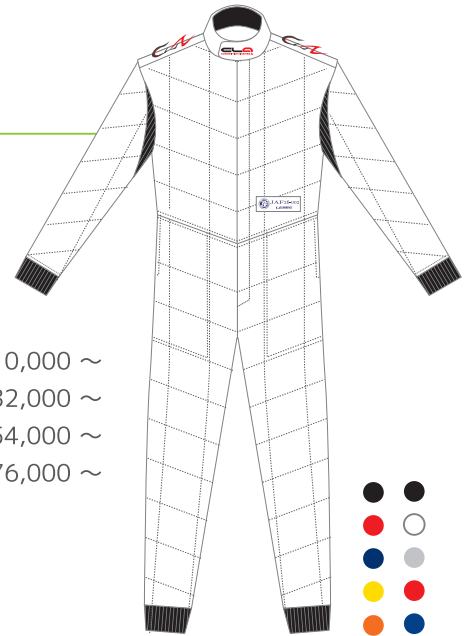


デザインオーダー製作例 /LE-540P

RENEWAL LE-710V

表地：NOMEX®
裏地：ポリエステル（吸水速乾メッシュ）

FIA モデルと同じシャイニング NOMEX® 生地をアウターに採用した耐
摩耗性・耐火性を併せ持つ上級モデル。
ベースデザインがプロミネント A と同じ型にリニューアルしました。



既製タイプ ¥110,000 ~
セレクトオーダー ¥132,000 ~
デザインオーダー ¥154,000 ~
フルオーダー ¥176,000 ~



サイズ：L
身長：181cm
体重：71kg
※プロテクターなし

シャイニングダークシルバー

マットブラック

価格改定 LE-530V 表地：ポリエステルツイル 裏地：ポリエステル（吸水速乾メッシュ）

-
-
-
-
-
-

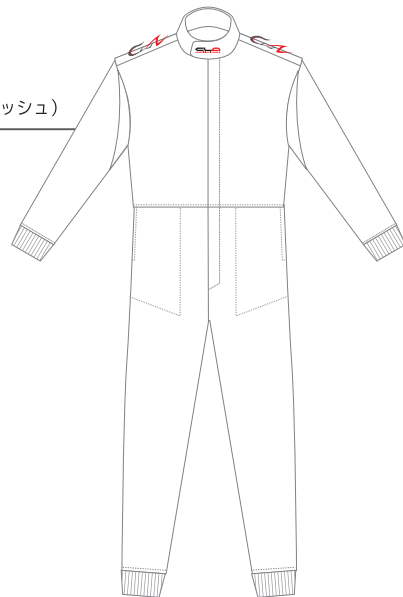
無地、既製サイズの CLA 定番カートスーツ。
ネーム・国旗、スポンサーロゴプリントの追加が可能です。
シャイニング生地、マット生地のお取り扱いがございます。

既製タイプ ¥47,300 ~

価格改定 RBP- スーツ

表地：ポリエステルツイル 裏地：ポリエステル（吸水速乾メッシュ）

走行会など、服装規定のないイベントで着用いただけるドライビングスーツ。
フルカラープリントタイプ。
Vステッチがないデザインなのでプリントが映えます。
データ (AI、EPS、編集可能 PDF 等) ご提供のロゴプリント代無料。



ベースデザイン

FULLCOLOR

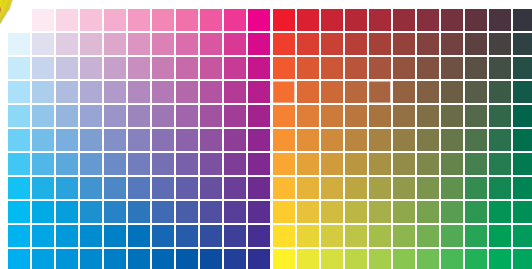
セレクトオーダー ¥75,900～
デザインオーダー ¥95,700～
フルオーダー ¥115,500～

※フルカラープリントスーツは生地見本にない色もご指定いただけます。
※デザインオーダー・フルオーダーではグラデーションや総柄も指定いただけます。

グラデーションや
柄なども取り入れられます



レースだけでなく
イベントの衣装にも



メカニックスーツ **MECHA SUIT**

裏地は背裏のみ



胸ポケット
1箇所付き

両膝パッド仕様
オプションで
更に追加可能



袖口にベルクロ付き

価格改定

メカニックプロ

裏地 (背裏のみ)：ポリエステル (吸水速乾メッシュ)

NOMEX® 生地を使った定番のメカニックスーツです。
ロゴの追加も可能です。

NOMEX® 生地 ●●●●●
既製タイプ ¥84,700～

受注生産時オプション例 ※別途お見積り

- ・裏地追加 (非 NOMEX®) ・ポケット追加 ・ペン入れ追加
- ・無線機フック追加 ・両腕ケブラー素材追加 ・両膝パッドケブラー素材追加

他、上記以外の加工希望もお気軽にご相談ください。



DRIVING GLOVES

※FIA 公認モデルではありません

価格改定

グローブトライアル ¥7,150 (4S ~ 2L)



レッド



ブラック



ブルー

レッド・ブラック

ジュニアサイズ対応 2L 対応

サイズ：4S・3S・2S・S・M・L・2L

ブルー

ジュニアサイズ対応

サイズ：4S・3S・2S・S・M・L



ライトグレー



ネイビー



イエロー



グリーン

ライトグレー・ネイビー・
イエロー・グリーン

サイズ：S・M・L

DRIVING SHOES

※FIA 公認モデルではありません

RS-MID V ¥23,100 サイズ：23.5 ~ 28.0cm
(0.5cm 刻み)

巾広めの **EEE** サイズ



レッド



ブラック



ブルー

FACE MASK

※FIA 公認モデルではありません

バイク・カート・走行会に最適



ブラック&ブルー



ブラック&レッド



ブラック

フェイスマスク メッシュ ¥3,080

サイズ：フリーサイズ
(L サイズ相当)

BAG

価格改定

スーツバッグ ¥2,750

サイズ：45x34x10cm

※バッグは国外生産
※FIA 公認スーツには標準添付
※他スーツ同時購入価格¥1,375



シューズケース

¥1,100

サイズ：32x40cm

※バッグは国外生産

CLA レーシングスーツ価格表

※すべて消費税込み価格

2023年改訂

モデル		構造		生地タイプ	既製モデル デザイン帳 既製サイズ	セレクトオーダー 既存デザイン 既製サイズ	デザインオーダー オーダーデザイン 既製サイズ	フルオーダー オーダーデザイン オーダーサイズ
FIA	プロミネント A	3レイヤー	FIA8856-2018公認 表地:NOMEX 中間:NOMEX 裏地:NOMEX Vステッチ標準 ベルトレス	布帛 (シャイニング・マット)	¥165,000	¥187,000	¥203,500	¥236,500
				ニット	¥187,000	¥209,000	¥225,500	¥258,500
				ハイブリッド (布帛・ニット共用)	¥209,000	—	¥236,500	¥269,500
RS	RS-ダブル	2レイヤー	非公認/耐火 表地:NOMEX 裏地:速乾性メッシュ Vステッチ標準 ベルトレス	布帛 (シャイニング・マット)	¥99,000	¥121,000	¥143,000	¥165,000
				ニット	¥110,000	¥132,000	¥154,000	¥176,000
	RS-シングル RS-COOL	1レイヤー	非公認/耐火 表地:NOMEX 裏地:なし Vステッチ標準 ベルトレス	布帛 (シャイニング・マット)	¥84,700	¥106,700	¥128,700	¥150,700
				ニット 高通気性ニット (RS-COOL)	¥95,700	¥117,700	¥139,700	¥161,700
KART	LE-540P	2レイヤー	JAF公認 表地:ポリエステル 裏地:速乾性メッシュ ベルトレス	布帛 (マット+プリント)	—	¥75,900	¥95,700	¥115,500
	LE-710V		JAF公認 表地:NOMEX 裏地:速乾性メッシュ ベルトレス	布帛 (シャイニング・マット)	¥110,000	¥132,000	¥154,000	¥176,000
	LE-530V		JAF公認 表地:ポリエステル 裏地:速乾性メッシュ Vステッチ標準	布帛 (シャイニング・マット)	¥47,300	—	—	—
RB	RBP-スーツ	2レイヤー	非公認 表地:ポリエステル 裏地:速乾性メッシュ ベルトレス	布帛 (マット+プリント)	—	¥75,900	¥95,700	¥115,500
MECHA	メカニックプロ	1レイヤー	非公認/耐火 表地:NOMEX 裏地:一部のみ	布帛 (シャイニング・マット)	¥84,700	—	—	—

*デザインオーダー・フルオーダーについて

基本的に自由にデザインしていただけますが、デザインが複雑な場合は追加料金をいただく場合がございます。

スーツオプション料金価格表

モデル	3Lサイズ以上	イージーフィット サイズ	部分調節* (2箇所まで)	足裾ストレート 加工	ニット部分 NOMEX生地変更 (袖・手首・アームホール)	オプションカラー (既製品)	ベルト追加
FIA	¥5,500	¥5,500	¥3,300 /1箇所	¥11,000	標準仕様	¥3,300	¥5,500
RS	¥3,300	¥3,300	¥3,300 /1箇所	¥8,800	¥5,500	¥3,300	¥3,300
KART	¥3,300	¥3,300	¥3,300 /1箇所	¥8,800	¥5,500	¥3,300	¥3,300
RB	¥3,300	¥3,300	¥3,300 /1箇所	¥8,800	¥5,500	—	¥3,300
MECHA	¥3,300	¥3,300	¥3,300 /1箇所	—	—	¥3,300	—

*クラシック仕様への変更：既製品のクラシック仕様（横型肩章・縦ステッチのみ）へ無料で変更可能です。

*部分調節（各±3cmくらいまで）は袖丈・股下・ウエストゴム上がりのうち2箇所まで対応可能です。

納品後のサイズ修正は有料となります。また、返品交換はいたしかねます。

その他オプション

ネーム刺繍・国旗ワッペン	¥2,200	※ブロック体・筆記体のみ。フォントやサイズ指定の場合は別途お見積りになります。 ※国旗は日本国旗など型のある場合のみ。型の無い国旗は別途お見積りになります。 ※ネーム刺繍と国旗のどちらかのみをご希望の場合はお問合せください。 ※RB・KARTプリントモデルはネーム・国旗入れはプリント施工(無料)になります。
CLA刺繍(衿前・ベルト前サイズ)	¥2,200	※FIAモデル、各種オーダースーツの場合は標準。 ※RSモデル・KARTモデルは衿前・ベルト前は織ネームが標準です。 ※RB・KARTプリントモデルは衿前・ベルト前のCLAロゴもプリントになります。
納期短縮 希望納期まで1ヶ月を切る場合	¥22,000～	※工場の状況・短縮する期間により料金は異なります。 ※スーツの仕様・工場の状況によってはご希望に添えず、お断りさせていただく場合もございます。

その他スーツモデル、オプションのご希望はお問合せください

<採寸について>

お近くの代理店様にご相談いただくか、弊社（東京都世田谷区）でもご試着・採寸を承っております。
受付時間：平日 9:00~17:00(要予約) ご来社が難しい場合は下記を参考に採寸をお願いいたします。

採寸した場合は基本的にフルオーダー扱いとなります

ご記入いただいた採寸表から、こちらでサイズ判定した場合もフルオーダー扱いとなりますのでご注意ください。
フルオーダーをご希望でない場合は、恐れ入りますが P4~5 のサイズ表よりご自身でサイズを判定ください。

採寸のポイント

計測値があまりに違い過ぎた場合、有償でのお直しとなります。

★薄着で！

ヌードでの採寸が理想ですが、
難しい場合は出来るだけ軽装で！

○ Tシャツ
アンダーウェア
下着等

✗ 重ね着
ジーンズ
太めのパンツ等

★採寸は第三者様にご協力を！

体形に合ったスーツ製作するには正確な
採寸値が必要です。
お一人での採寸は限界があるため、
第三者様の計測にご協力ください。

★迷ったときは 2 回計測！

採寸箇所によっては測りにくく採寸値が
定まらない場合があります。
その場合は 2 回以上計測をしてその平均値、
もしくは両方をご記入ください。

★たるませない！

採寸値から必要なゆとりを計算するため、ゆとりが欲しい
部分でも、しっかりと肌に付ける感覚で採寸してください。
標準よりゆとりが欲しい場合（ルーズフィット）やタイト
フィットをご希望の場合はご要望欄にご記入ください。

💡 ゆとりがある分動きやすくなるとは限りません
ゆとりを付け過ぎると余分な箇所が重く感じたり、熱がこもって
逆に暑くなってしまう場合もございます。

★筋肉質な方、定期的にトレーニングされている方へ

通常時の姿勢と運動時の姿勢では筋肉の可動域が変わり、通常より +3 ~ 6cm の誤差が生じる場合がございます。特に胸回りと背中付近にその影響が出やすいので、通常時とパンプ時（力を入れた状態でのドライビング姿勢）の両方で計測を行ってください。



ご試着サンプルのレンタル

レアーズではご試着サンプルのレンタルを承っております。
遠方にお住まいの場合も CLA の既製サイズ着用感をお試しいただけます。
※レンタルは無料ですが、返送に掛かる送料のみお客様にご負担いただいております。

フルオーダーをご希望の場合でも、近いサイズをご試着いただくことでフィット感などをご確認いただけます。
サンプルを着用し、首から下の正面・真横・背中での立ち姿勢の写真をお送りいただきますとより正確なサイズで製作できます。

スーツ製作のご依頼・試着サンプルのご依頼・その他ご不明な点は CLA サイトの
お問い合わせフォームよりお気軽にお問い合わせください。

CLA ホームページ <https://www.lears.jp/cla/> ✉ cla@lears.jp



お送りいただきました資料は本人の同意がない限り第三者には閲覧・提供することはありません。

CLA フルオーダースーツ専用・採寸シート

※既製サイズをご希望の方は、採寸シートへの記入は必要ありません。

採寸日	年	月	日
-----	---	---	---

① バスト _____ cm
パンプ時 _____ cm

筋肉質の方はパンプ時の寸法も記載して下さい。

バストトップを基準に計測

② ウエスト _____ cm

へそ周りを計測

②a ウエスト _____ cm
レディースのみ

女性はウエストの一番細い部分も計測

③ ヒップ _____ cm

④ 首回り _____ cm

肩に近い太い位置

⑤ 肩巾 _____ cm

肩先点 骨の先端

⑤a 肩巾 _____ cm

肩先点 骨の先端 頸椎点

⑥ 袖丈 _____ cm

ゆきたけ 頸椎点 肩先点 骨の先端 肘先点 手首点

ひじを軽く曲げて計測

確認してください。
⑥ = ⑤a ÷ 2 + ⑦
誤差が大きい場合は再計測してください

⑦ 袖丈 _____ cm

肩先点 骨の先端 肘先点 手首点

⑦a 肩先~肘 _____ cm

⑦b 肘~手首 _____ cm

⑧ 腕周り _____ cm
パンプ時 _____ cm

一番太い部分を計測
・平常時
・力を入れた時

⑧a 肘下 _____ cm

一番太い部分を計測

⑧b 手首 _____ cm

⑨a ズボン丈 _____ cm

へその高さから 床まで

床からくるぶしの高さ ⑨b

⑩ 股下 _____ cm

足の付け根から 床まで

★レディースのみくびれの高さでも計測

⑪ 股上 _____ cm
★レディースのみ _____ cm

へその高さで計測

たるみがないように計測する

※下着などの薄着で計測してください。ズボン着衣計測不可。

⑫ 太もも付根 _____ cm

足の付根を計測

⑫b 太もも中間 _____ cm

太もも中間の太さを計測

⑬ ふくらはぎ _____ cm

⑬b 足首回り _____ cm

最も細い部分を計測

⑭ 総丈 _____ cm

頸椎点 (骨の出っ張り) 床まで

★レディースのみくびれまでの位置でも計測

⑮ 前丈 _____ cm
★レディースのみ _____ cm

前首付根 (くぼみ) へその位置

⑯ 背丈 _____ cm
★レディースのみ _____ cm

頸椎点 (骨の出っ張り) へその真後

お名前 (ペルトネーム)		
身長	cm	体重	kg
血液型	RH <u>+</u>	年齢	歳
ご連絡先 (住所) 〒		
(TEL)		
(E-mail)		
お取扱店名		

ご希望フィット感	ルーズ・標準・タイト	採寸時の服装	上半身
ご要望欄			下半身
ご使用予定日			

カラーリスト

NOMEX カラー ・ FIA 公認モデル ・ RS モデル ・ 耐火カートモデル ・ 耐火メカスーツ用難燃性耐火素材

布帛 (シャイニングタイプ) 上品な光沢のある素材

◎印: 既製品基本カラー
無印: 既製品オプションカラー



布帛 (マットタイプ) より張りのある素材



ニット (高通気性ニット) 通気性と伸縮性に優れた最新ニット



ニット (スウェットタイプ) 程よい厚みとやわらかい着心地のニット



ノメックス®、ケブラー®はデュポン社の登録商標です。印刷の都合上、製品のカラーが異なって見える場合があります。製品の品質向上のため、予告なく仕様、価格などを変更する場合がございますので予めご了承ください。レース参戦に先立ちレース主催者に装備品の着用規則を予めご確認ください。本製品は事故時の火傷の軽減及び防止が目的であり、意識的な火中への侵入や異常接近は本製品の限界を超えておりますので絶対に避けてください。生地在庫により廃番色となる生地もございます。

ポリエステルカラー カートモデル・RB モデル用素材

シャイニング 贅沢な光沢のある素材

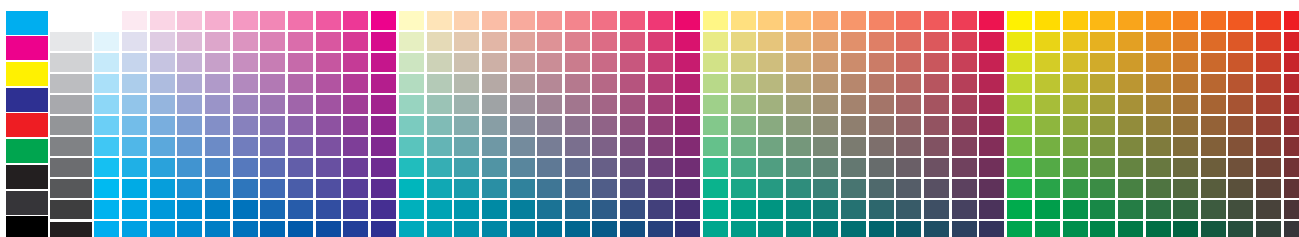
オプションカラーはお問合せください



マット しっかりとしたツイル生地



フルカラープリント マット生地のみ *デザインオーダー以上でグラデーションも利用できます。



印刷の都合上、製品のカラーとは異なって見える場合がございます。レース参戦に先立ちレース主催者に装備品の着用規則を予めご確認ください。

【免責事項】 ※オーダー前にお読みください。

[デザインについて]

汎用雛形を用いているためお客様のサイズでの作成ではありません。サイズによりイメージと異なる場合があります。(ラインやロゴ位置など含む)

[生地について]

生産ロットにより色味と風合いが若干異なることがあります。
色見本は印刷・モニター環境によって違いが出るため実際と異なります。予めご理解ください。

[刺繍サイズと位置について]

お客様でご指定がない場合は、弊社で一般的なサイズと位置で刺繍いたします。
また印刷物ではないので実際のサイズと位置は生地との関係で多少の誤差が生じます。

[ネーム刺繍について]

ブロック体と筆記体の2書体ですが、オプション定額のネーム刺繍では細かい書体やサイズ指定はお受けできません。
フォントやサイズ指定がある場合は原則、別料金となります。

[刺繍・マーキング型について]

型の保管は納品時より原則5年とさせていただきます。

[刺繍・マーキング色について]

印刷物と刺繍・マーキングでは色が異なって見える場合があります。

[刺繍加工について]

裏側に刺繍痕が出ることをご理解お願いいたします。(FIAモデルは規則上、表地のみのため裏地にまで貫通することはありません)

[マーキング施工について]

納品後の施工不良による剥がれについては無料で修正いたします。
弊社規定のガイダンスに従ったお手入れでの剥がれ(破損のない場合)は納品から1年間保証いたします。破損のある場合は有料対象になる場合があります。

[マーキング剥がし・貼替について]

マーキング材が完全に取れなかったり、剥離剤により色が生地に移り汚れる可能性が高いので基本的にはおすすめしていません。
但し、施工可能な条件を満たした場合のみ対応させていただくこともあります。

[ロゴ使用について]

使用するロゴについてはお客様の方で使用許可を取っていただいております。
許可済を前提の上施工を承っておりますので、無許可でのトラブル等について弊社では一切責任を負いかねます。

[レギュレーションについて]

お客様の用途によってスーツのモデル相談と決定をいたしますが、レギュレーションについては予め参加されるレースの主催者様にお客様の方でご確認ください。参加権利等のトラブルには弊社では一切責任を負いかねます。

[サイズについて]

既製・イージーフィットサイズについてはサイズ表を元にお客様でお選びください。
サイズ相談は可能ですが、ご判断はお客様にお願いしておりますことをご了承ください。サイズ交換は在庫品のみとなり、送料はお客様負担、受注生産品は返品出来ません。サイズの補正は有料になり箇所や数値によってはお受け出来ない場合もあります。
採寸によるご注文はフルオーダー扱いとなります。既製・イージーフィットでのオーダーで採寸表をご提示いただいても反映出来ません。

【部分調節について】

袖丈・股下・ウエストゴム上りのうち2箇所まではオプション料金で対応可能(各±3cm位まで)ですが納品後のサイズの修正は有料となります。
返品交換はいたしかねます。

【フルオーダーについて】

弊社スタッフによる採寸の場合、納品直後のフィッティングにて不具合があれば無料で修正対応いたします。
但し時間が著しく経過した場合や体形の変化、お客様による採寸の場合は有料となります。
こちらも返品交換いたしかねます。

※ ご注意 ※

レーシングスーツは上下繋がったツナギ状の衣服です。大きく手足を上げたり回したり身体を反らす準備体操のような動きには適しません。
このようなドライビング姿勢以外でのクレームに関してはお受けできませんので、予めご了承ください。特に身体を動かした時の生地でのストレスを軽減されたいという方は伸縮性のあるニット生地をおすすめいたします。また、ドライビング姿勢は車種によっても変わりスーツサイズにも大きく影響します。
必ず事前に詳しくお知らせいただきますようお願い申し上げます。

[カートスーツJAF公認表示について]

公認取得年(含む)から3年、プラス2年の最長5年間となっております。
ご注文される時期によっては期間が短縮されてしまいますことをご了承ください。
但し、切り替え最後の年にご購入のスーツに関しまして、ご希望の方には新公認取得次第、無料でタグを配布させていただいておりますのでお申し付けください。(代理店様でのご購入の場合は各店舗にお問い合わせください)
それ以前の年のご注文で、新公認表示ご希望の方は550円(税込)でお送りいたします。弊社での付け替えの場合は2,200円(税込 送料別)で承っております。
※一公認前のスーツにつき一度限りの交換とさせていただきます。

[お手入れについて]

・弊社規定のガイダンスに従ってお願いします。
洗濯堅牢度の高い材料を使用しておりますが、万が一洗濯時などに色移りなどが発生いたしましても、一切責任を負いかねます。
また、間違ったお手入れによるサイズ変化(縮み・伸び)や生地の変色についても同様です。
マーキング剥がれについては有料での対応となります。(状態によりお受け出来ない場合もございます)

"MADE IN JAPAN" と "日本人向けの型" にこだわるレーシングスーツブランドです。

CLA のレーシングスーツは、FIA 公認スーツからカートスーツまで全て国内生産。

日本製であることのメリットを活かし「日本人向けの型」にこだわっています。

女性にはレディース専用パターン（型紙）があり、全てのスーツモデルに適用が可能です。

「コンペティションライセンス A ブランド」として 1987 年からスーツを製造開始し、その優れた着用感と "MADE IN JAPAN" ならではの確かな品質で現在に至るまで多くのレーシングチーム、ドライバーからの支持を受け続けています。



その他お取り扱い製品



FIA 公認グローブ、シューズ、アンダーウェア（フェイスマスク・シャツ・パンツ・ソックス）等、レースの出場に必要なギアがそろいます。

※MOMO カタログ参照



FIA 公認の FHR(Frontal Head Restraint=頭部前傾抑制) 装置、SIMPSON HYBRID。



日本から世界へ「安心」「安全」の品質、アライヘルメット。



F1 や WRC など、世界の名だたるカテゴリーで愛される Stilo ヘルメット。

SPARCO、アルパインスターズ、OMP 等のレーシングギアもお取り扱い可能です。スーツ購入時にご相談ください。

CLA 公式サイト

<https://www.lears.jp/cla/>



SNS



@cla_racingsuits



@cla_racingsuits

CLA Information



@CLA.racingsuits



<https://www.lears.jp/cla/blog/>



CLA オンラインストア



レアーズが運営するネットショップ
CLA レーシングスーツ、MOMO 製品の他、
専門的なレーシングギアをご購入いただけます。

