

カラーリスト

NOMEX カラー ・ FIA 公認モデル ・ RS モデル ・ 耐火カートモデル ・ 耐火メカスーツ用難燃性耐火素材

布帛 (シャイニングタイプ) 上品な光沢のある素材

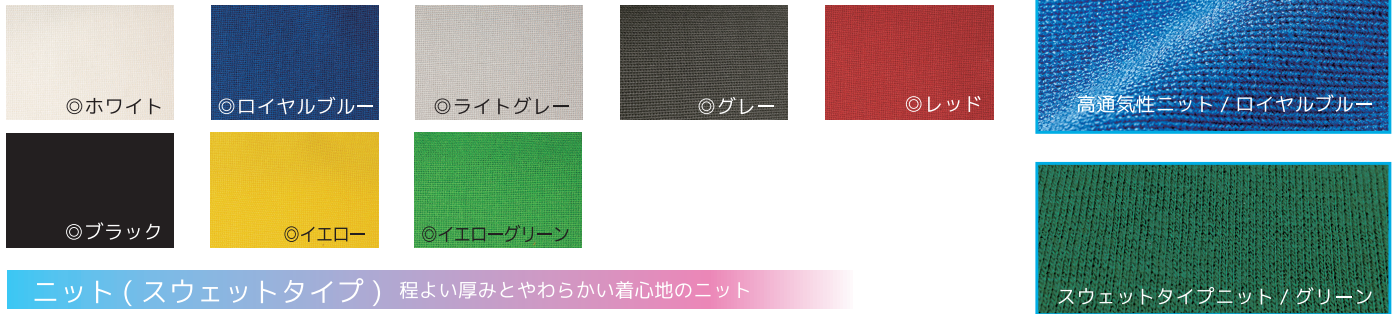
◎印：既製品基本カラー
無印：既製品オプションカラー



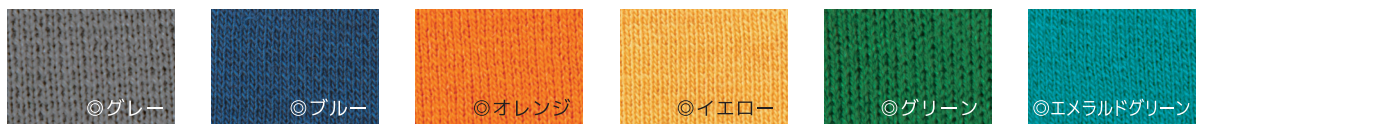
布帛 (マットタイプ) より張りのある素材



ニット (高通気性ニット) 通気性と伸縮性に優れた最新ニット



ニット (スウェットタイプ) 程よい厚みとやわらかい着心地のニット

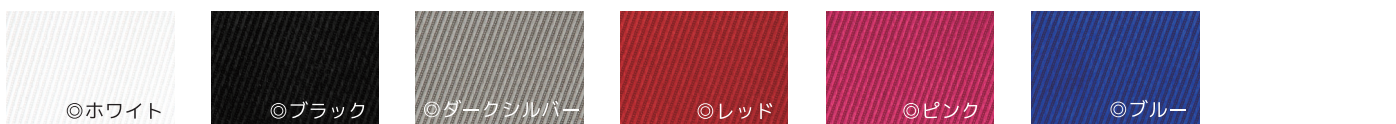


ノーマックス®、ケブラー®はデュポン社の登録商標です。印刷の都合上、製品のカラーが異なって見える場合があります。製品の品質向上のため、予告なく仕様、価格などを変更する場合がございますので予めご了承ください。レース参戦に先立ちレース主催者に装備品の着用規則を予めご確認ください。本製品は事故時の火傷の軽減及び防止が目的であり、意識的な火中への侵入や異常接近は本製品の限界を超えておりますので絶対に避けてください。生地在庫により廃番色となる生地もございます。

ポリエステルカラー カートモデル・RB モデル用素材

シャイニング 質沢な光沢のある素材

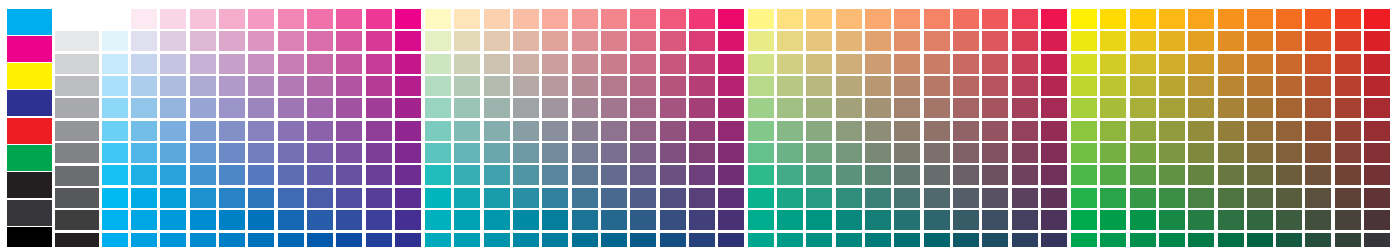
オプションカラーはお問合せください



マット しっかりとしたツイル生地



フルカラープリント マット生地のみ *デザインオーダー以上でグラデーションも利用できます。



印刷の都合上、製品のカラーとは異なって見える場合がございます。レース参戦に先立ちレース主催者に装備品の着用規則を予めご確認ください。